

## ARIMATIC 1000 | Ohjauskeskus

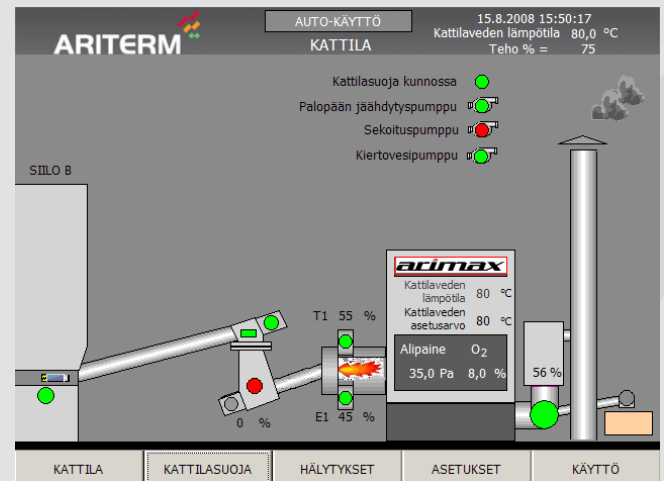
Arimatic 1000 on tarkoitettu biolämmitysjärjestelmien ohjausautomaatioksi, jota voidaan joustavasti räätälöidä toimituskohtaisten tarpeiden mukaan. Ohjaus on toteutettu ohjelmoitavalla logiikalla (Simatic ET 200S F-CPU). Järjestelmän helppokäyttöisenä käyttäjäliityntänä on 8":n kosketusnäyttö (Simatic MP277).



OHJAUSKESKUSTEN OMINAISUUDET				
Laitekokoisuus	AM150	AM200	AM1000	AM2000
HJ/BJ 40-120kW	X	X	X	
MJ 40-150kW	X	X	X	
HJ/BJ/MJ 200-500kW		X	X	
BJ 700-1000kW			X	
MJ 700-1500kW				X
Rappuarinaiset 700-3000kW				X
2-poltinratkaisut				X

Lisävarusteet	AM150	AM200	AM1000	AM2000
Jäänshappiohjaus		X	X	
Tuhkaruuvien ohjaus 1-2kpl	X*	X	X	X
Tuhkaruuvien ohjaus >2kpl			X	X
Sk-puhaltimen ohjaus	X**	X	X	X
Shunttipiirin ohjaus max 2kpl			X	X
Sekoituspumppu		X	X	X
Biojet-polttimen jäähdytyspumppu		X	X	X
Kiertovesipumppu		X**	X	X
GSM-hälytykset	X	X	X	X
Web-liittymä		X	X	X
Automaattinuhouksen ohjaus		X	X	X
PA-siilon alarajahälytys		X	X	X
UPS	X	X	X	X
Sähkönkulutusmittari			X	X
Öljypolttimen ohjaus			X	X
Pulssisammutus	X	X	X	X
2-varastoruuvi			X	X
Automaattisytytys		X	X	X
Konttivarustus		X	X	X
Modbus		X	X	X

\* Lisäkeskus  
\*\* 1-vaihemoottorille



## ■ TEKNINEN MÄÄRITTELY

- Ohjauslogiikka: Siemens ET200-F
- Operointipaneeli: Siemens MP277 8"
- Keskuskotelo: normaalisti korkeus 1400mm, leveys 1500mm, syvyys 300 mm., ja paino n. 170kg. Tarvittaessa mitoitetaan projektikohtaisesti)
- Keskuksen kannessa 1 kpl 3-vaihepistorasia (16A)
- Pistorasia 230V (16A) 2 kpl
- Vikavirtasuojattu 16A lähtö kompressorin/tuhkaimurin pistorasialle
- 4 kpl 10A lähtöjä esim. laitoksen valaistukselle ja pistorasioille
- UPS-laite vakiona. UPS-varmennettu sähkö kuiviinkiehuntasuojalle ja pulssisammutusjärjestelmälle +2 kpl varalla (yht. max 2A)

## ■ OHJAUSKESKUKSEN VAKIOLIITÄNNÄT/TOIMINNOT

### Hälytykset/varolaitteet (eriteltyt hälytykset):

- Palopään ylikuumenemissuoja
- Takapalotermostaatti
- Polttimen siirtymäraja
- Tulipesän ylipainekeytkin
- Virtausvahti
- Hätä-Seis -kytkin
- Savukaasun yllilämpöhälytys
- Liekinvalvontatermostaatti
- Kattilaveden yllilämpötermostaatti
- Kattilaveden ylipainekeytkin
- Kuiviinkiehuntasuoja
- Kattilaveden alipaine
- Hälytys sähkökatkosta
- Sammutusjärjestelmän painehälytys
- TPYM-varaston ja pudotussuppiloiden luukkujen rajakytkimet
- Moottori-, pumppu- ja puhallinohjauksien häiriötiedot

### Muut tulot/mittaukset:

- Pudotussuppilon pintavahti
- Kattilaveden lämpötila (4...20mA)
- Tulipesän alipaine (4...20mA)

## Moottori-, pumppu- ja puhallinohjaukset & lähdöt:

- Syöttöruuvi (eteen/taakse)
- Varastoruuvi (eteen/taakse)
- Tankopurkaimen hydraulikoneikko
- Ensiöpuhallin (taajuusmuuttajaohjattu, Micromaster 420)
- Toisiöpuhallin (taajuusmuuttajaohjattu, Micromaster 420)
- Savukaasupuhallin (taajuusmuuttajaohjattu, Micromaster 420)
- Biojet-polttimen jäähdytyspumppu
- Kattilaveden sekoituspumppu
- Hälytysrele
- Ohjaus automaattinuohousjärjestelmälle (8 suutinta)

## Ohjausoptiot:

- Toinen varastoruuvi (varastoruuvit voivat olla rinnan tai sarjassa)
- Polttoaineen seossuhteen säätö (rällöin varastoruuvien ohjaus taajuusmuuttajilla)
- Sulkusyötin pelletille (Stoftteknik JM20)
- Pellettisyötin PS-08
- Pellettisiilon alarajahälytys (jos käytössä kaksi siiloa ja joissa molemmissa alaraja-anturit, voidaan siilon vaihto tehdä automaattisesti)
- Biojet T-polttimen arinahoitotangon ("tyrkkijä") ohjaus
- MultiJet-polttimen arinan ohjaus
- Verkstopumppu
- Jäännöshappimittaus (0-10V)
- Ohjaus tuhkaruuveille (eteen/taakse), max. 6 kpl
- Ohjaus varaston katon aukaisulle (jos varastopurkaimen koneikko kuuluu Aritermin toimitukseen!)
- Kiertovesipumppujen vuorottelukäyttö
- Kahden shunttipiirin ohjaus (säätöventtiilin ohjaus 0-10V-viestillä, ulko- ja menoveden lämpötilamittaukset 4...20mA-mittaviesti)
- Pulssiohjattu takapalosuojaja
- GSM-modeemi tekstiviestihälytyksiä varten
- Etäkäyttöyhteys (Internet-selaimella)
- Automaattinuohousjärjestelmän laajennus max. 25 suuttimelle

**ARITERM**

*Se on lämpöä.*

ARITERM OY | PL 59 (Uuraistentie 1) 43101, Saarijärvi  
Puhelin (014) 426 300, telefax (014) 422 203 | www.ariterm.fi

