

■ ARIMATIC 200 | Ohjauskeskus

Arimatic 200 on tarkoitettu biolämmitysjärjestelmien ohjausautomaatioksi, joka soveltuu erinomaisesti esimerkiksi HakeJet-, Biojet- ja MultiJet-polttimille. Ohjaus on toteutettu ohjelmoitavalla logiikalla ja järjestelmän helppokäyttöisenä käyttäjäliityntänä on 5,7” :n kosketusnäyttö.

Ohjauskeskuksen suunnittelussa on kiinnitetty erityistä huomiota siihen, että peruspoltinohjauksen lisäksi siinä voidaan joustavasti ottaa käyttöön useita lisäop-
tioita.



OHJAUSKESKUSTEN OMINAISUUDET				
Laitetekonaisuus	AM150	AM200	AM1000	AM2000
HJ/BJ 40-120kW	X	X	X	
MJ 40-150kW	X	X	X	
HJ/BJ/MJ 200-500kW		X	X	
BJ 700-1000kW			X	
MJ 700-1500kW				X
Rappuarinaiset 700-3000kW				X
2-poltinratkaisut				X

Lisävarusteet	AM150	AM200	AM1000	AM2000
Jäännöshappiohjaus		X	X	
Tuhkaruuvien ohjaus 1-2kpl	X*	X	X	X
Tuhkaruuvien ohjaus >2kpl			X	X
Sk-puhaltimen ohjaus	X**	X	X	X
Shunttipiirin ohjaus max 2kpl			X	X
Sekoituspumppu		X	X	X
Biojet-polttimen jäähdytyspumppu		X	X	X
Kiertovesipumppu		X**	X	X
GSM-hälytykset	X	X	X	X
Web-liittymä		X	X	X
Automaattinuohouksen ohjaus		X	X	X
PA-siilon alarajahälytys		X	X	X
UPS	X	X	X	X
Sähkökulutusmittari			X	X
Öljypolttimen ohjaus			X	X
Pulssisammutus	X	X	X	X
2-varastoruuvi			X	X
Automaattisytytys		X	X	X
Konttivarustus		X	X	X

* Lisäkeskus

** 1-vaihemoottorille

■ TEKNINEN MÄÄRITTELY

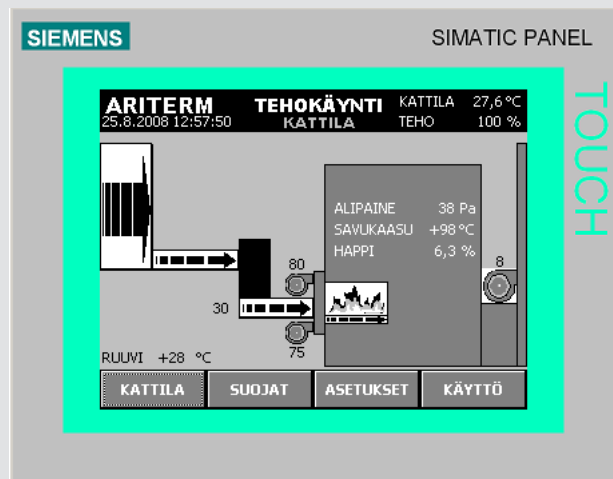
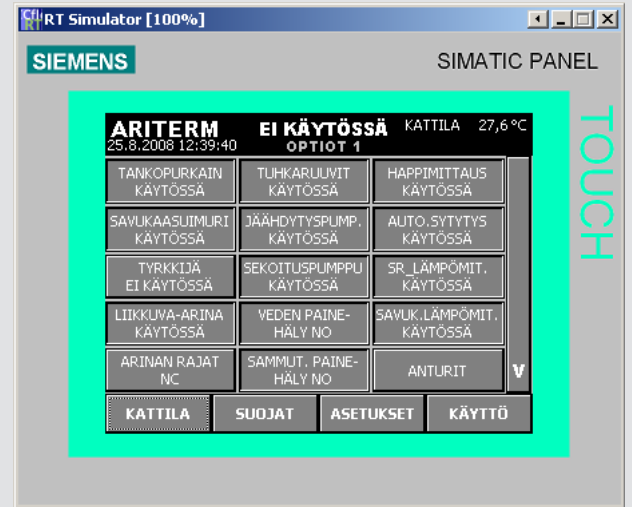
- Ohjauslogiikka: Siemens S7-200 (224XP)
- Operointipaneeli: Siemens TP170Micro

Automaatiolla voidaan ohjata (lähdöt):

- Poltinruuvi (eteen/taakse)
- Varastoruuvi (eteen/taakse)
- Varastopurkaimen hydraulikoneikko
- Ensio- ja toisiopuhallin (taajuusmuuttajaohjaus)
- Pulssiohjattu takapalosuojia
- Hälytyslähde (esim. merkkivalolle)

Tulot (osa hälytyksistä ryhmiteltyinä):

- Kattilaveden lämpötila
- Poltinruuvien pintalämpötilan mittaus pulssisammusta varten
- Poltinruuvien moottorisuoja+siirtymäraja
- Varastoruuvien moottorisuoja+pudotussuppilon luukkuraja
- Hydraulikoneikon moottorisuoja, tankopurkaimen luukkuraja
- Käyntitieto 1- ja 2-puhaltimien taajuusmuuttajilta
- Savukaasumurin käyntitieto
- Pudotussuppilon pinnanvalvonta
- Takapalotermostaatti
- Häätä-Seis-kytkin
- Liekinvalvontatermostaatti
- Kattilaveden ja polttimen yllämpösuojat, tulipesän ylipainekeytkin
- Kuiviinkiehuhtasuojia, virtausvahti
- Kattilaveden yli- ja alipaine
- Sammutusveden paine
- Tieto sähkökatkoksesta



ARITERM
Se on lämpöä.

ARITERM OY | PL 59 (Uuraistentie 1) 43101, Saarijärvi
Puhelin (014) 426 300, telefax (014) 422 203 | www.ariterm.fi

